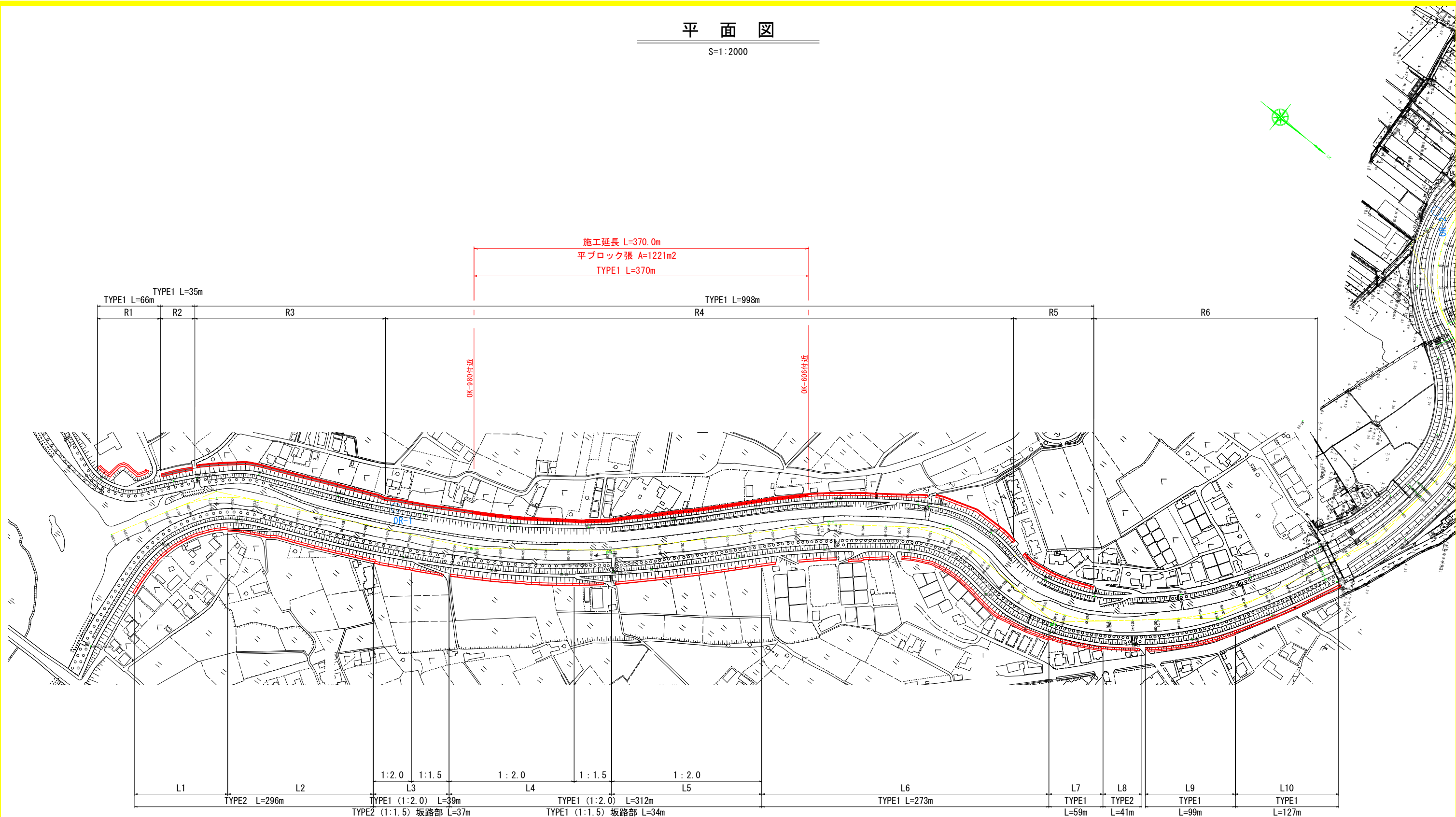


平面図

S=1:2000



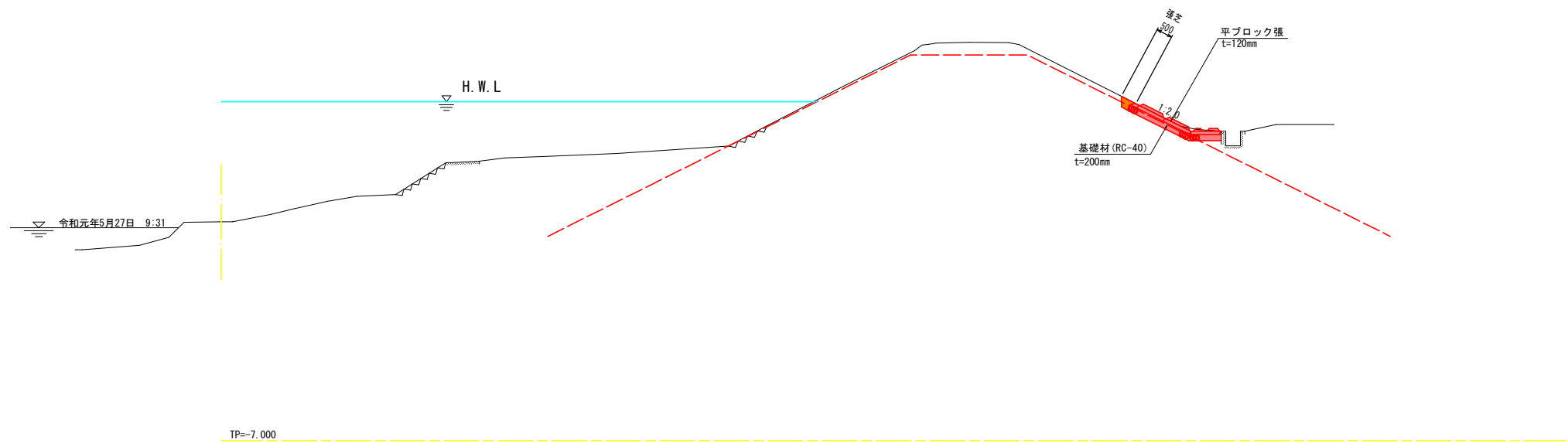
【当初設計図面】

工事名	R7阿土 岡川 阿南・宝田 河川工事(2)		
路線名等	岡川		
工事箇所	阿南市宝田町今市久世ヶ瀬(第2分割)		
図面名	平面図		
縮尺	1:2000	図面番号	1/5
会社名			
事業者名	徳島県南部総合県民局県土整備部<阿南庁舎>		

標準断面図

OK-875付近
S=1:100

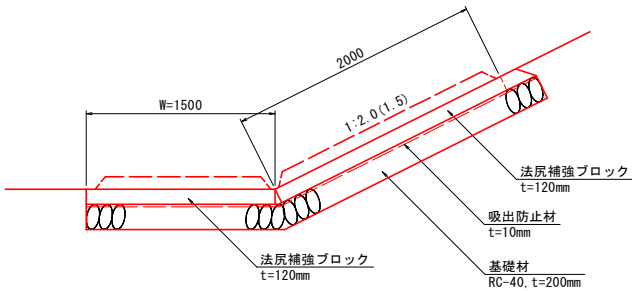
(右岸側)



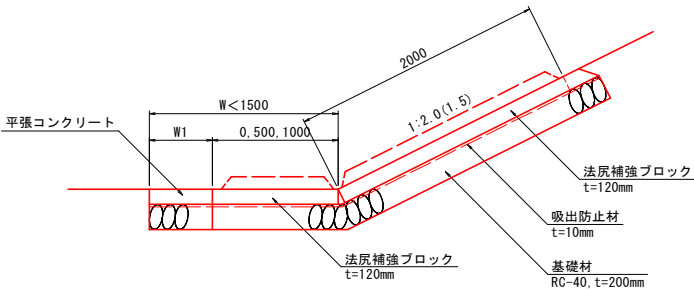
堤防法尻補強
S=1:30

TYPE1

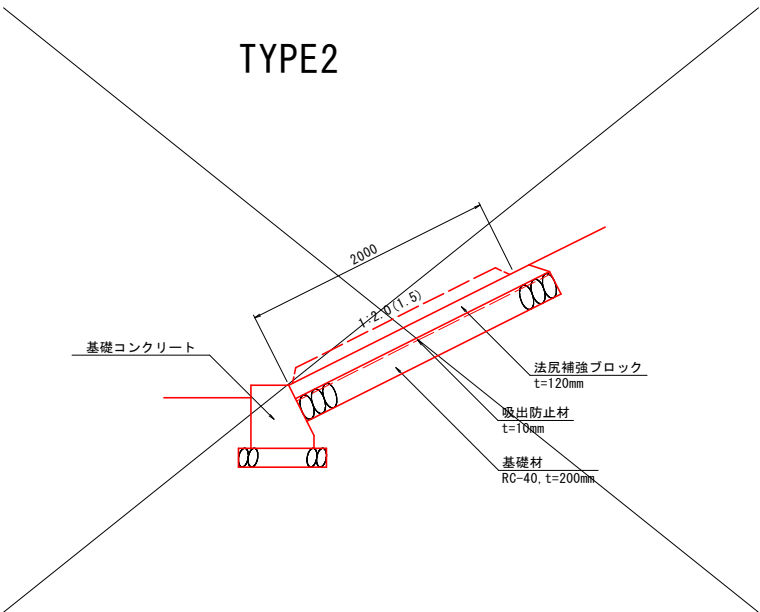
W=1500



W<1500



TYPE2



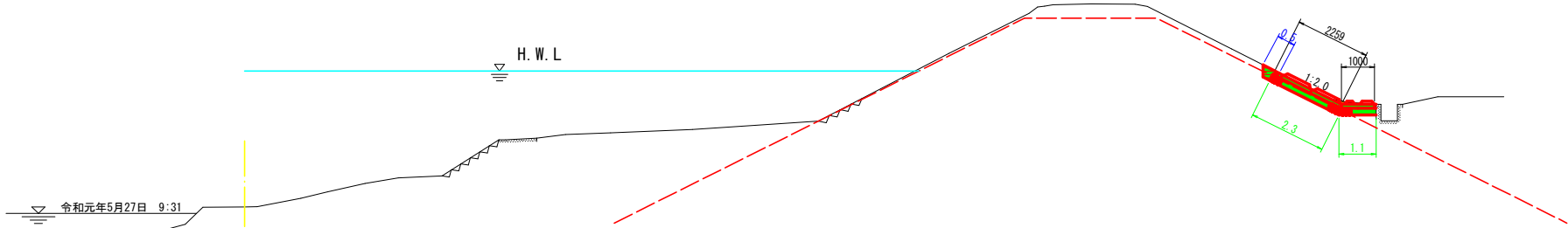
【当初設計図面】

工 事 名	R7阿土 岡川 阿南・宝田 河川工事 (2)		
路 線 名 等	岡川		
工 事 箇 所	阿南市宝田町今市久世ヶ瀬 (第2分割)		
図 面 名	標準断面図		
縮 尺	図示	図面番号	2/5
会 社 名			
事 業 者 名	徳島県南部総合県民局県土整備部<阿南庁舎>		

土工横断図

S=1/100

R3~R5 : OK-875
GH=0.492
FH=

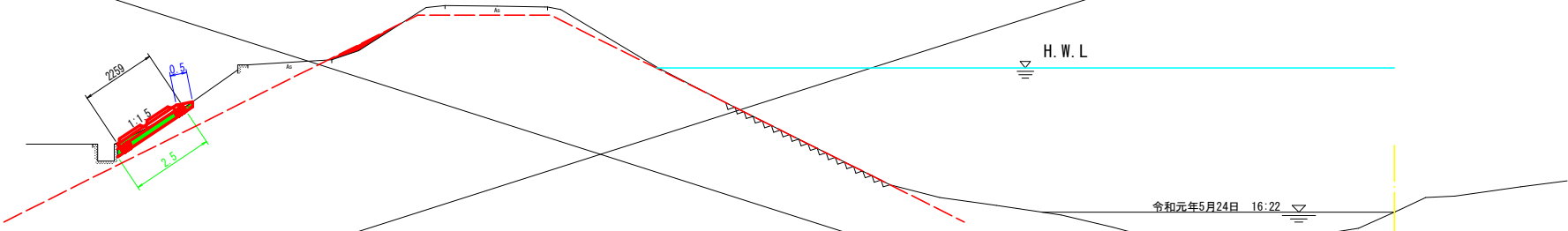


項目	単位	数量	凡例
掘削	m2	0.1	
盛土1 W<2.5m	m2	-	
盛土2 2.5m≦W<4.0m	m2	-	
盛土3 4.0m≦W	m2	-	
切土法面整形	m	-	
盛土法面整形	m	0.5	
コンクリート構造物取壊し	m2	-	
舗装版破砕	m	-	

項目	単位	数量	凡例
床掘	m2	1.2	
埋戻し W1<1m	m2	0.1	
埋戻し 1m≦W1<4m	m2	-	
埋戻し W1≧4m	m2	-	
基面整正	m	3.4	
平ブロック張	m	3.3	
平張コンクリート	m	0.0	
基礎材	m	3.4	

TP=-7.000

L4、L5 : OK-850 (1:1.5)
GH=0.292
FH=



TP=-7.000

項目	単位	数量	凡例
掘削	m2	0.0	
盛土1 W<2.5m	m2	-	
盛土2 2.5m≦W<4.0m	m2	-	
盛土3 4.0m≦W	m2	-	
切土法面整形	m	-	
盛土法面整形	m	0.5	
コンクリート構造物取壊し	m2	-	
舗装版破砕	m	-	

項目	単位	数量	凡例
床掘	m2	0.6	
埋戻し W1<1m	m2	0.1	
埋戻し 1m≦W1<4m	m2	-	
埋戻し W1≧4m	m2	-	
基面整正	m	2.5	
平ブロック張	m	2.3	
平張コンクリート	m	0.0	
基礎材	m	2.5	

【当初設計図面】

工事名	R7阿土 岡川 阿南・宝田 河川工事(2)		
路線名等	岡川		
工事箇所	阿南市宝田町今市久世ヶ瀬(第2分割)		
図面名	土工横断図		
縮尺	1:100	図面番号	3/5
会社名			
事業者名	徳島県南部総合県民局県土整備部<阿南庁舎>		

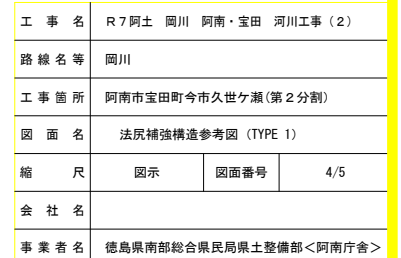
_____ $s = 1.30$



S= | : 30



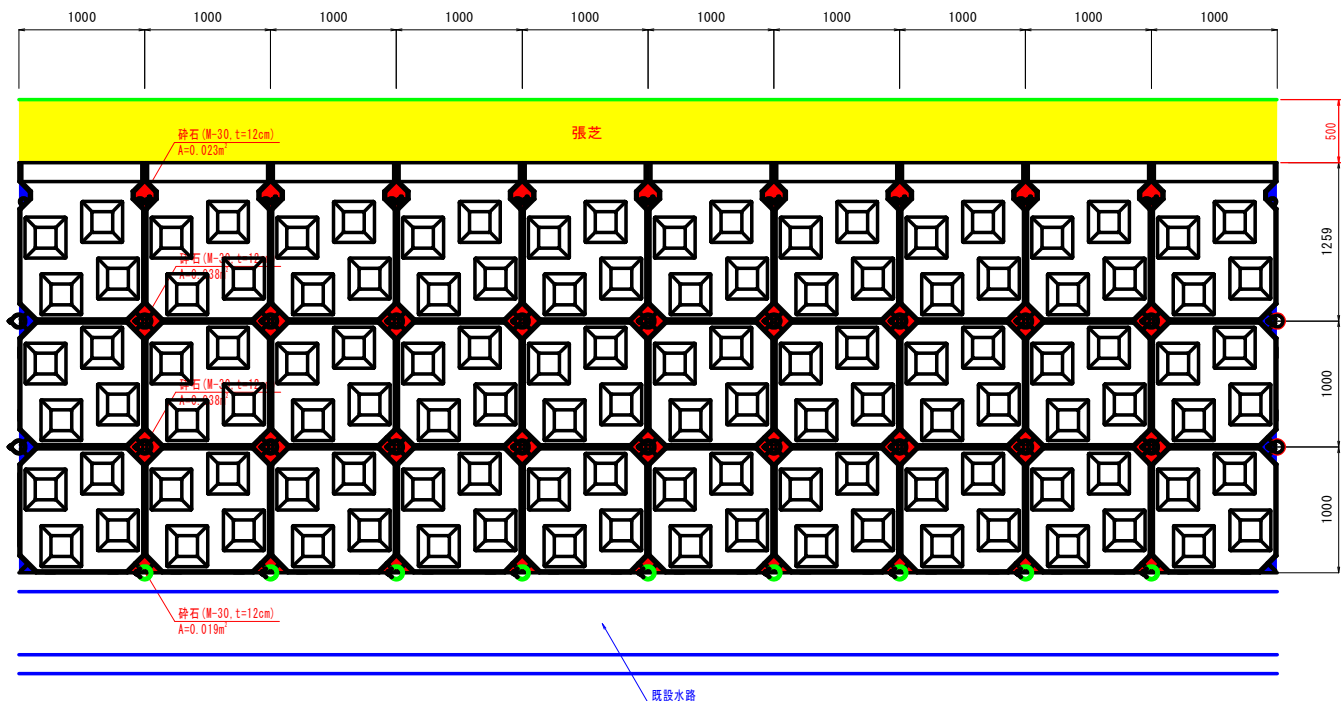
S=1.30



間詰碎石施工参考図（TYPE 1）

割付図

S=1:30



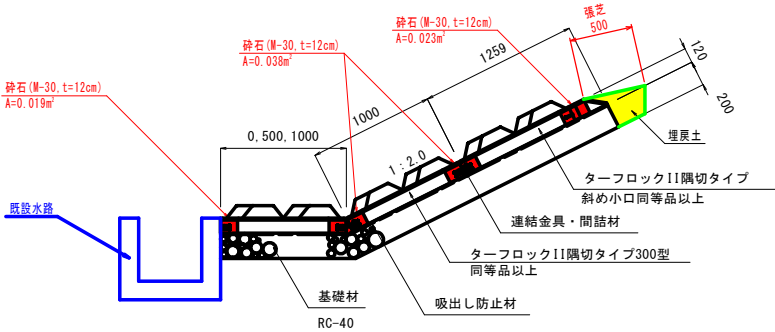
※ 赤色着色部：間詰碎石施工箇所

青色着色部：現地状況に応じて土砂及びコンクリート等にて埋戻

標準断面図

S=1:30

W<1500



【当初設計図面】

工 事 名	R7阿土 岡川 阿南・宝田 河川工事（2）		
路 線 名 等	岡川		
工 事 箇 所	阿南市宝田町今市久世ヶ瀬(第2分割)		
図 面 名	間詰碎石施工参考図		
縮 尺	図示	図面番号	5/5
会 社 名			
事 業 者 名	徳島県南部総合県民局県土整備部＜阿南庁舎＞		